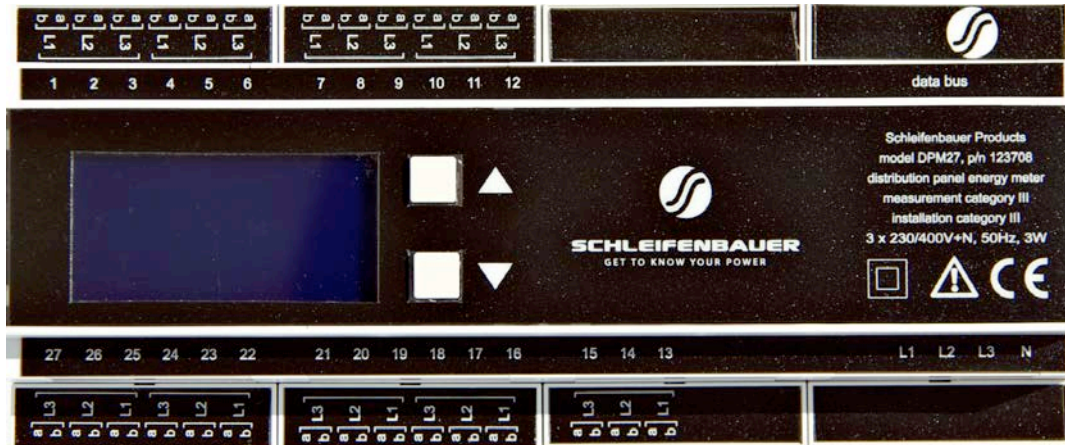




Installatie handleiding voor Schleifenbauer Distributie Paneel Meters



PRODUCT SPECIFICATIES

Spanning:	enkel fase 230 V of drie fasen 230/400 V
Frequentie:	50 Hz.
Toegestane belasting:	niet van toepassing
Meetspanning:	max. 250 V
Meetbereik per kanaal:	max. 32 A bij gebruik 3CTee (max D = 6,8 mm) Max. 64 A bij gebruik split-core (max D= 12mm)
Opgenomen vermogen	Max. 3 Watt, met display back light aan
Nauwkeurigheid:	± 1% volgens klasse C EN 50470-1/3

	Operating		Operating
Temperatuur	0° tot 45° Celsius	Omgeving	Binnen IP20
Hoogte	-30 tot 2000 m	Installatie Categorie	III
Relatieve Vochtigheid	10 tot 90% NC	Meet categorie	III
Vervuiling Klasse	2	Bescherming Klasse	II
Brandvertragingsklasse	UL94-V0	Werking conditie	Continu

Veiligheidsvoorschriften



Neem steeds de veiligheidsvoorschriften van deze handleiding in acht. Indien de veiligheidsvoorschriften, waarschuwingen en instructies niet worden opgevolgd kan dit leiden tot zwaar of dodelijk persoonlijk letsel en tot schade aan de installatie!

De Schleifenbauer Distributie Paneel Meter (DP-Meter) moet zowel via een differentieelschakelaar voorgezekerd worden alsmede middels een zekering voor iedere fase van maximaal 1A met een kortsluitstroom van minimaal 10kA.

De Schleifenbauer DP-Meter mag niet worden gebruikt:

- in een vochtige omgeving
- in een ernstig verontreinigde omgeving
- buiten.

De fabrieksgarantie van de Schleifenbauer DP-Meter komt te vervallen bij het verbreken van QC sticker.



Installatie, onderhoud en inspectie

Geïnstrueerde personen

De installatie, het onderhoud, en de inspectie van de Schleifenbauer DP-Meter moet uitgevoerd worden door voldoende opgeleide personen volgens NEN EN 50110-1, geheel volgens de bepalingen van NEN EN 50110-1 en NEN 3140.

Installatie en werkzaamheden



Bij alle installatiehandelingen, zoals het aansluiten van meetspoelen, dient de voedingsspanning afgeschakeld te zijn. Een schakelaar of zekering automaat dient in de nabijheid van de meetmodule geplaatst te worden teneinde deze spanningsvrij te kunnen maken. Deze schakelaar dient ook als zodanig gemerkt te worden.

Levensondersteunende omgevingen

De DP-Meter is ontworpen en gemaakt voor gebruik in stroomverdeelinstallaties. De Schleifenbauer DP-Meter mag niet worden toegepast in een omgeving waar een storing in de DP-Meter gevolgen kan hebben voor levensondersteunende systemen. Dergelijke systemen komen niet alleen voor in de medische omgeving zoals in ziekenhuizen, maar ook op off-shore platformen, de petrochemische industrie, vluchtleidingsystemen e.d..

Geen intern onderhoud mogelijk

Een DP-Meter mag niet door onbevoegden worden geopend. Raadpleeg bij storing of defecten in de DP-Meter de garantievoorwaarden. Schleifenbauer Products BV verstrekt geen garantie als de DP-Meter is geopend of als er wijzigingen zijn aangebracht. De fabrieksgarantie van Schleifenbauer Products vervalt als de QC stickers is beschadigd of verwijderd !

Installatietechnische eisen

Controleer vóór de installatie en voor het gebruik of de eigenschappen van de elektrische installatie waarop wordt aangesloten, in overeenstemming zijn met de productspecificatie.

- De DP-Meter is ontworpen om te worden aangesloten op elektrische installaties die voldoen aan EN61010-1:2001, Laagspannings Richtlijn 2006/95/EC of in Nederland aan NEN 1010.
- Spanning en aantal fasen moeten overeenstemmen. Deze gegevens staan op de voorzijde van de DP-METER.
- Omgevingsfactoren moeten overeenstemmen met de productspecificaties.

Inhoud van de verpakking

De DP-METER is verpakt in een kartonnen doos. Verwijder de verpakkingsmaterialen op een verantwoorde wijze volgens de lokale wetgeving. Controleer direct na het openen van de doos of u alle onderdelen hebt ontvangen.

Voor elke DP-METER worden geleverd:

- de DP-METER zelf;
- de installatiehandleiding;
- DIN rail montage beugel, tie-wrap en montage schroefje, 1 per meegeleverde 3CTee;
- Set kleurcoderingsstickers.

Verwijder de verpakkingsmaterialen op een verantwoorde manier. Alle gebruikte materialen zijn recycleerbaar.

Inspectie, testen en reinigen

Visuele inspectie

Na het openen van de kartonnen doos en het verwijderen van de verpakkingsmateriaal moet de DP-METER visueel worden gecontroleerd. Bij beschadigingen waardoor de veilige en goede werking niet kan worden gegarandeerd mag de DP-METER niet in gebruik worden genomen. Neem contact op met **Schleifenbauer Products BV**.

Testen - De Schleifenbauer DP-METER mag worden gecontroleerd volgens de norm NEN 3140. Voor metingen van de isolatieweerstand mag uitsluitend worden gemeten met een meetspanning die \leq is dan de spanning volgens de productspecificatie.

Reinigen - De DP-METER mag extern uitsluitend worden gereinigd met een schone en droge doek.



Aansluiten van de voedingsspanning

De DP-METER is ontworpen om in een 3 fase sterschakeling gebruikt te worden. De drie fasen en nul voeding, L1, L2, L3 en N, worden aangesloten op de DP-METER op de daarvoor bestemde connector rechts onder. Let op: deze dient dus zowel voor de voeding van het toestel als het meten van de spanning en dus energie. Zorg er dus voor dat deze dezelfde en kortst mogelijk verbinding heeft met de te meten stromen!

Het gebruik in een enkel fase omgeving is evenwel mogelijk, sluit dan de (te meten) fase zowel op L1, L2 als L3 aan.

Bevestigen van de DP-METER en meetspoelen

De DP-METER wordt horizontaal gemonteerd volgens de gangbare normen voor DIN rail montage.

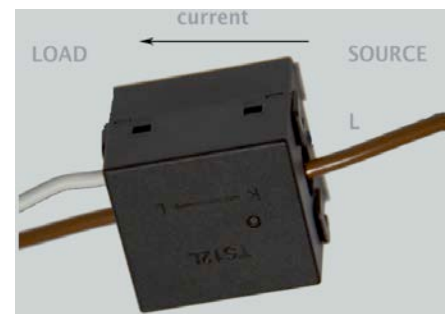
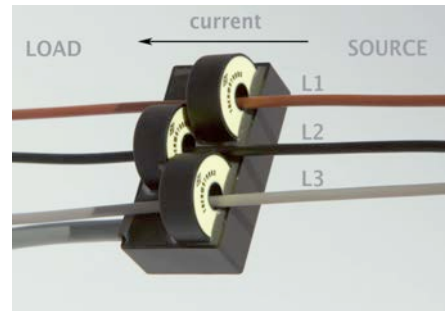
De meetspoelen dienen d.m.v. DIN-rail clips, tie-wraps of ander bevestigingsmateriaal degelijk bevestigd te worden. De bedrading ervan kan op gewenste lengte worden afgekort.



Let er op dat de gele zijde van de spoel aan de *voedende* zijde zit, de zwarte aan de *verbruikende* kant!

Aansluiten van connector op bedrading

De '3CTee' drievoudige meetspoel en de splitcore dient volgens onderstaand schema aan de connector bevestigd te worden.



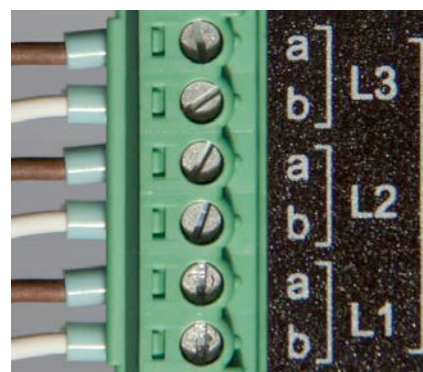
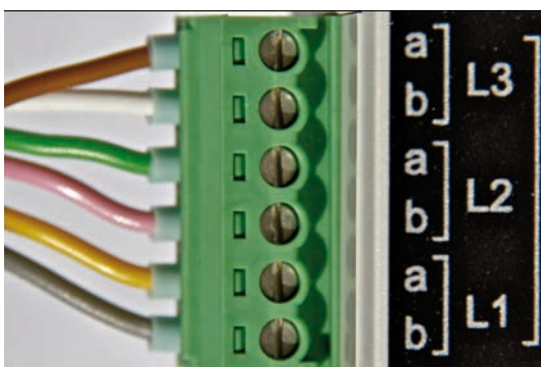
3CTee

Brown	L3	a
White	L3	b
Green	L2	a
Pink	L2	b
Yellow	L1	a
Grey	L1	b

Split core

Brown
White
Brown
White
Brown
White

Hoewel het gebruik van geïsoleerde adereindhulzen (0.34mm²) niet verplicht is met dit type connectoren wordt het gebruik ervan wel aanbevolen.



Bovenstaande aansluitwijze is de standaard manier van aansluiten. Om verwarring te voorkomen wordt slechts deze methode geïllustreerd. Om praktische redenen kan het nodig zijn de spoelen in een andere richting te monteren. Indien de stroomrichting door de spoel daarbij wordt omgekeerd, dienen de a en b aansluitingen op de connectoren verwisseld te worden. Wanneer de fasen in een andere volgorde door de spoelen worden geleid, dienen deze op de connector overeenkomstig aangepast te worden.



Eerste keer aanzetten

Vóórdat u de DP-METER voor het eerst aanzet moet deze minimaal 24 uur geacclimatiseerd zijn op de gebruikstemperatuur. Er kan door sterke temperatuurverschillen condensvorming in de DP-METER ontstaan wanneer deze regel niet in acht wordt genomen.

Controleren van de werking

Op het display kunnen door middel van de op- en neer pijlen verschillende informatie-pagina's opgeroepen worden. Deze geven o.a. de meetspanning- en stroom weer. De correcte plaatsing van de spoelen kan enkel geverifieerd worden door de power factor te controleren. Is deze nul dan is de meetspoel verkeerd om geplaatst ten opzichte van de stroom richting. Draai in dat geval de richting van de stroomvoerende draad om, of verwissel de aderparen (a-b) op de connector. Een foutieve power factor kan ook duiden op een verwisseling van de fases.

Aansluiten van de databus

De seriële databus in de Schleifenbauer DP-METER is gebaseerd op CAT5 (of beter) patchkabels. Elke DP-METER heeft 2 RJ45 connectoren die doorlussen mogelijk maken. Sluit de RJ45 stekker aan op één van de connectoren met het opschrift *data bus*. Er is geen verschil tussen de 2 databus aansluitingen. Sluit het andere eind van de patchkabel aan op de dichtstbijzijnde DP-METER die al op de databus is aangesloten of op een Schleifenbauer Gateway of RS485/TCP/IP converter.

Lees de gebruikershandleiding voor verdere informatie over de configuratie.

Aansluitschema

